

# Fortalecer su red logística, la apuesta de Coopidrogas

La cooperativa inaugura hoy una moderna sede en Pereira y luego proyecta otras sedes de operación en Floridablanca, Santandé Cali y Barranquilla.

- [f FACEBOOK](#)
- [✉ ENVIAR](#)
- [T TWITTER](#)
- [in LINKED IN](#)
- [G+ GOOGLE PLUS](#)
- [🔖 GUARDAR](#)



René Cavanzo Alzugarate, gerente general de Coopidrogas.  
CORTESÍA COOPIDROGAS

## Lo más leído

1. Las diez noticias de la semana en Portafolio
2. Las cooperativas y su papel para alcanzar la prosperidad financiera
3. Casi 50 cooperativas vía de intervención

POR: PORTAFOLIO · MARZO 15 DE 2018 - 10:12 P.M.

**C**oopidrogas inaugura hoy una nueva sede de operaciones en Risaralda que avanza en el objetivo de fortalecer su infraestructura logística.

René Cavanzo, gerente general de la entidad cooperativa explica el plan de modernización y las perspectivas de crecimiento de 10% de su negocio mayorista para este año.



Thank you for watching

(Lea: Copidrogas invierte aproximadamente \$700 millones en profesionalización de sus droguistas asociados)

### ¿Cuál es la importancia de la sede en Risaralda?

La importancia está en muchos aspectos. El primero, es que dado el crecimiento en la base de asociados y en las ventas, y como parte del plan estratégico de Coopidrogas, la Cooperativa comenzó desde hace un tiempo la modernización progresiva y dotación de tecnología de punta de sus Centros de Distribución.

(Lea: Copidrogas se refuerza en los Santanderes)

El propósito es optimizar los procesos de preparación y distribución de los productos farmacéuticos y populares que se expenden en las droguerías de nuestros asociados.

Además, queremos contribuir al desarrollo de la región y en particular al del corregimiento de Cerritos, polo de desarrollo equidistante de ciudades como Manizales y Armenia. Adicionalmente, generamos empleo: 330 personas en la construcción y 112 trabajan en la regional Coopidrogas en Pereira.

### ¿Cuál fue la inversión en la nueva sede?

La nueva sede tuvo una inversión de cerca de \$41.000 millones.

### ¿Cuál es la fortaleza de esta infraestructura?

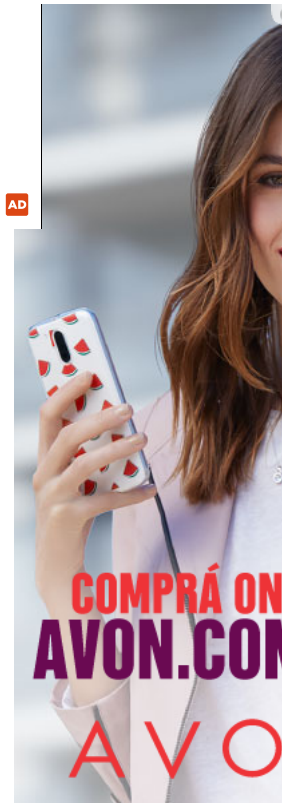
Esta nueva sede, construida en un terreno de 24.535 m<sup>2</sup>, contará con un moderno edificio administrativo (1.034 m<sup>2</sup>), el cual ofrece todas las comodidades para la atención de los asociados a la Cooperativa, proveedores y visitantes en general y un Centro de Distribución, Cedi (7.635 m<sup>2</sup>), dotado con tecnología de punta, para la separación y distribución de los productos farmacéuticos y populares que se expenden en farmacias.

Tendremos 7.800 posiciones de pallets, es decir 3.2 veces más de la capacidad frente a la que estaba en Pereira. Para contar con los equipos, los sistemas de seguridad y control y climatización bajo las normas de la Organización Mundial de la Salud, el Cedi tiene tecnología traída de varios países del mundo.

### ¿Es una construcción verde?

Consumo de energía y agua con responsabilidad social fueron algunos de los principios ambientales tenidos en cuenta. Así, por ejemplo, y ante la inexistencia de una red de alcantarillado, se solicitó permiso para hacer un tratamiento de aguas residuales, y el consumo de sanitarios a nivel interno de la sede, será tratado y llevado a una Planta de Tratamiento de Aguas Residuales.

AD



**¿Qué otros planes de expansión tienen y cuáles son las inversiones?**

Para el primer trimestre del 2019, Coopidrogas proyecta seguir con su plan de expansión y construcción de nuevas sedes. Empezará a funcionar su sede propia en Bucaramanga, más exactamente en la Zona Franca Santander, del municipio de Floridablanca. La inversión aún no está cuantificada en su totalidad, ya que está en ejecución. Luego iniciaremos la construcción de las sedes en Cali y Barranquilla, cerrando el ciclo de expansión y modernización de centros logísticos.

**¿Cuántas sedes tiene Coopidrogas en el país?**

En la actualidad esta regional atiende más de 360 asociados, dueños de cerca de 600 droguerías ubicadas en los departamentos de Caldas, Chocó, Quindío, Risaralda y algunos municipios del norte del Valle. A nivel nacional tenemos 6 sedes. Entre ellas, Cota, Barranquilla, Bucaramanga, Cali y Bello.

**¿Cuál es la cobertura de Coopidrogas?**

Las droguerías de los asociados afiliados a Coopidrogas tienen presencia en 645 municipios. Son 6.800 establecimientos, de 4.600 droguistas detallistas

**¿Cuál es el crecimiento de droguerías afiliadas?**

Las droguerías afiliadas a Coopidrogas tienen un desempeño superior a aquellas que no lo están, por el respaldo que reciben de la Cooperativa en materia de productos, precios, oportunidades de entrega y demás servicios de bienestar y desarrollo empresarial.

**¿Cuál es la situación del mercado y qué posición ocupa Coopidrogas ?**

La cooperativa no tiene droguerías de su propiedad. Los establecimientos pertenecen a los asociados.

Ahora bien, en el sector de distribuidores o mayoristas, Coopidrogas representó el 72,4% al cierre del año 2017.

**¿Cuánto facturaron el año pasado y cuál es la meta para el presente año?**

Las ventas brutas de Coopidrogas a 31 de diciembre de 2017 ascienden a 2,2 billones pesos aproximadamente. Para el 2019 se proyectó un incremento de 10%.

**¿Así como surgió el modelo de bajo costo en el 'retail', tienen planes de ese tipo?**

El formato contemplado, el cual se lanzó en el 2014 se llama Farmacenter. Es una gran cadena de droguerías, con la cual se pretende plantear establecimientos comerciales con formatos modernos, sistematizados y competitivos en el mercado. Al cierre del 2017, Farmacenter contó con más de 700 droguerías, ubicadas en 167 municipios de 28 departamentos, y están en proceso de vinculación más de 300 establecimientos, lo que indica que en el corto plazo tendremos más de 1.000 puntos de venta.

Adicionalmente, creamos la marca Farmaunión, la cual luego de cambiar la imagen institucional de la Cooperativa, adoptó el uso de los tradicionales trapecios naranja y azul, para aquellos asociados que quieren ser identificados en sus avisos bajo una

marca y a futuro darán el paso para vincularse a Farmacenter. Al cierre del 2017 Farmaunión contó con 440 droguerías usuarias de la marca, ubicadas en 92 municipios del territorio nacional, y se proyecta culminar el 2019 con más de 900.

## BIEN LIBRADAS EN LA CRISIS

### ¿Las droguerías han sido las menos afectadas por la crisis, como dijo Nielsen en un estudio?

Efectivamente el 2017 fue un año de desaceleración, en casi todos los sectores de la economía. Pero, como lo aseguró Nielsen en el estudio que comparó la evolución de las ventas en todos los canales en el último año, a agosto, las droguerías fueron las menos afectadas y crecieron.

La razón es que, cada vez más, las droguerías vienen implementando nuevos formatos, como por ejemplo los mini markets, los cuales ofrecen a los clientes productos y servicios complementarios que definitivamente les permite crecer en tiempos de dificultad.

[congom@portafolio.co](mailto:congom@portafolio.co)

REPORTAR ERROR

IMPRIMIR

---

TE PUEDE GUSTAR

Enlaces Patro

#### 18 fotos realmente notables que todos deben ver

Dodaysdo.com

#### Cupón de \$1,500 de descuento en camperas y sacos

Dafiti

#### Video: Brazilian Fashion Bloggers Show Us Around São Paulo

CNN for Be Brasil