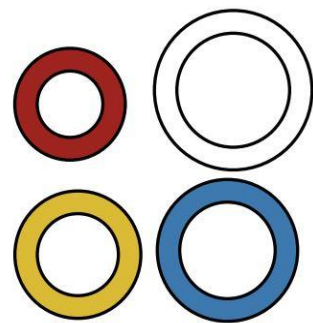


Encuesta de
aranceles



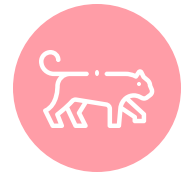
CALAB

Regiones Relevadas



NOA

Jujuy, Salta, Catamarca,
Tucuman y Santiago del
Estero



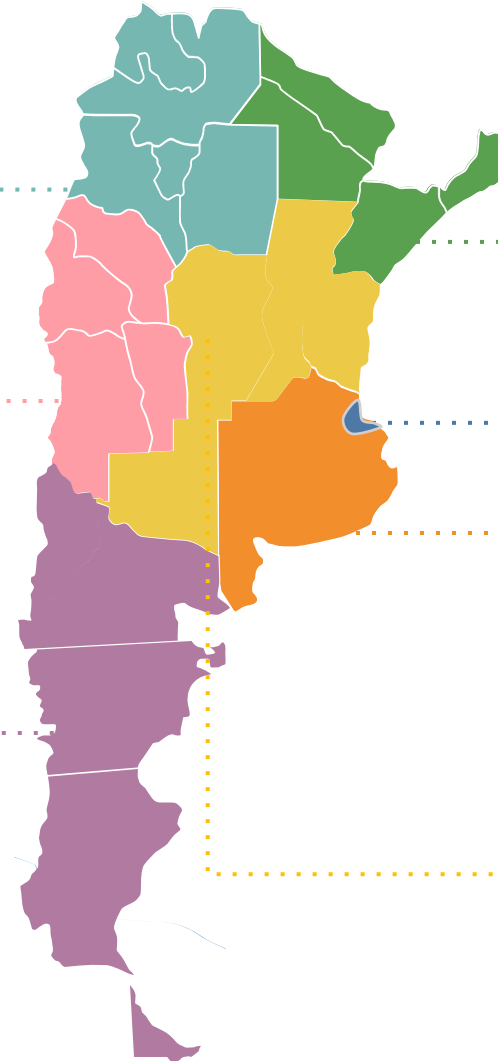
CUYO

La Rioja, San Juan, San
Luis y Mendoza



Patagonia

Neuquen, Rio Negro,
Chubut, Santa Cruz y
Tierra del Fuego



NEA

Misiones, Corrientes,
Chaco y Formosa

AMBA

Capital y Gran Buenos
Aires

**Buenos Aires
(Interior)**

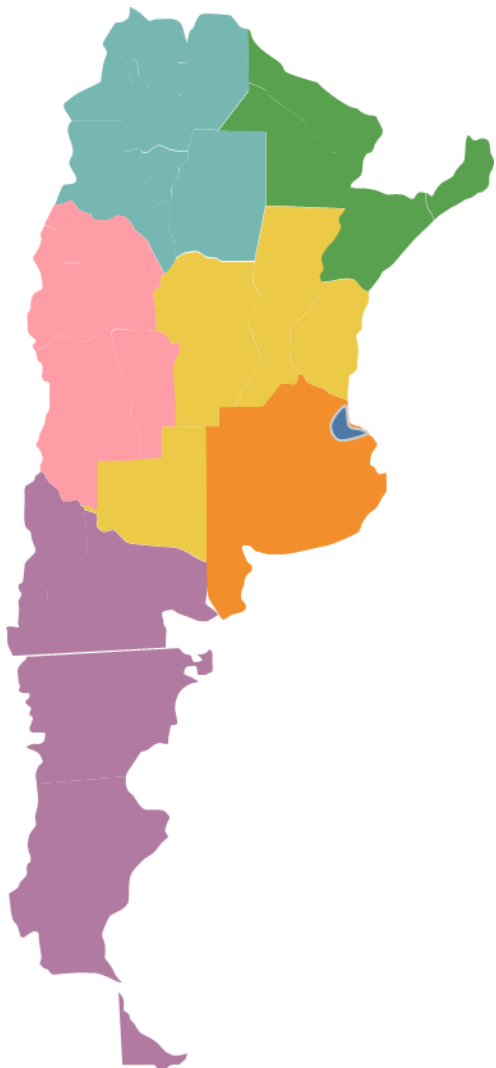
Provincia de Buenos
Aires, Excluyendo región
AMBA

Central

Pampa, Córdoba, Santa
Fé y Entre Ríos



Composición de la encuesta



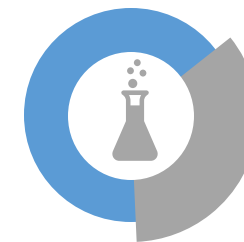
32

Laboratorios
participantes de todo
el territorio



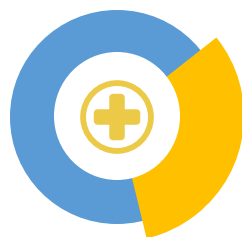
4305

Valores relevados



15

Prestaciones que
representan el 70%
del volumen



7

Financiadores de los
subsectores publicos
y privados



7

Regiones socio-
económicamente
segmentadas



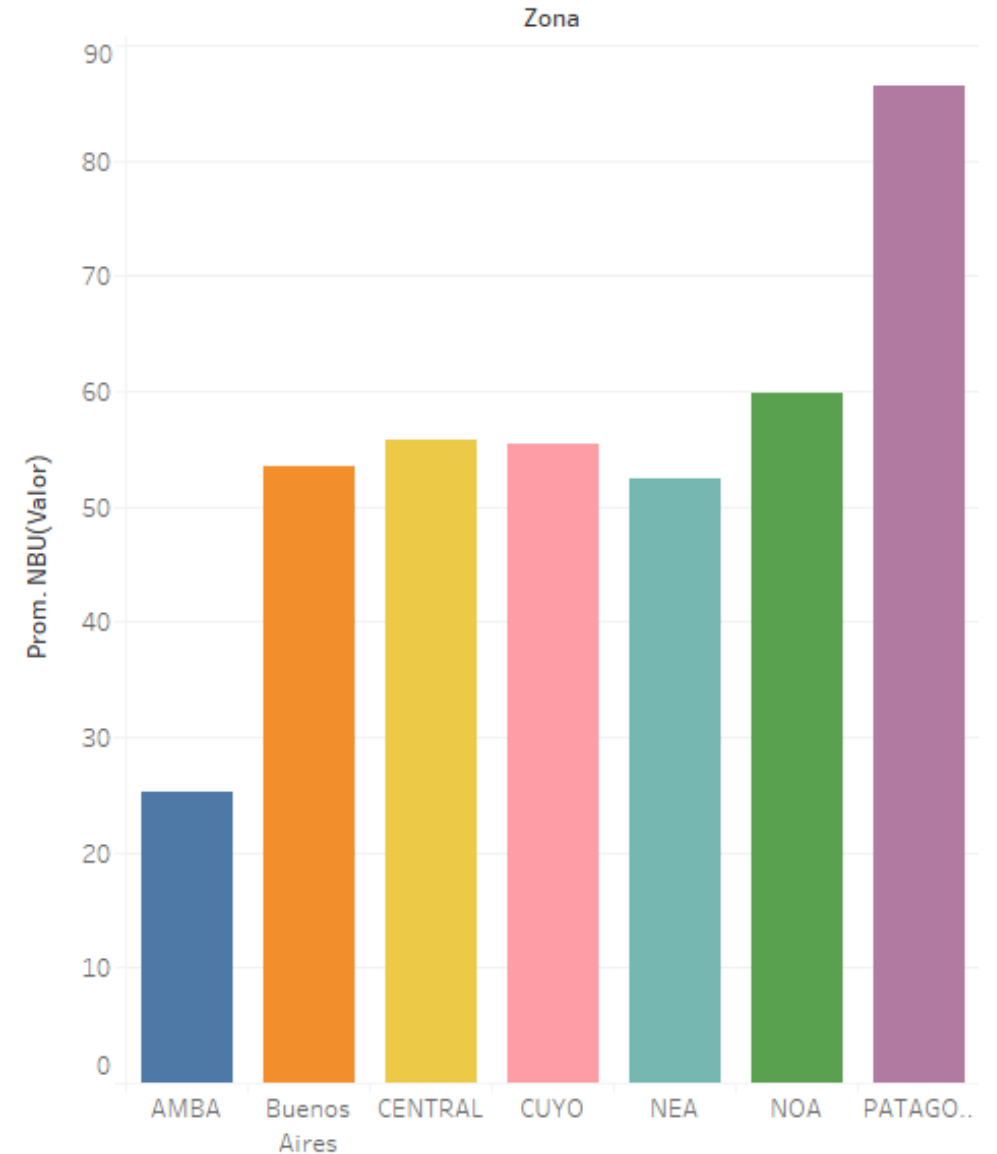
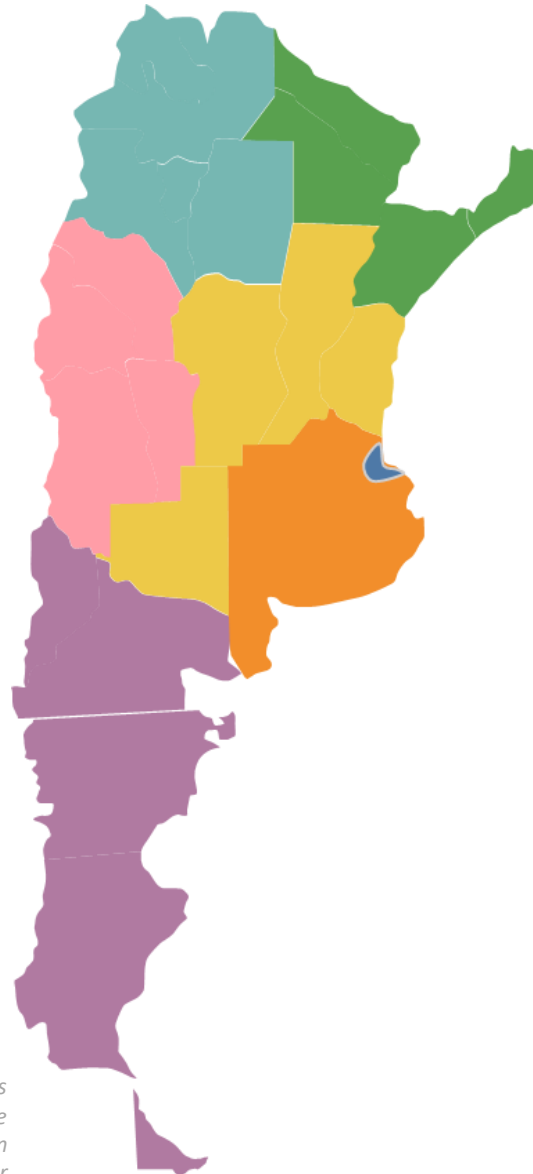
3

Niveles de
complejidad (ALTA,
MEDIA, BAJA)

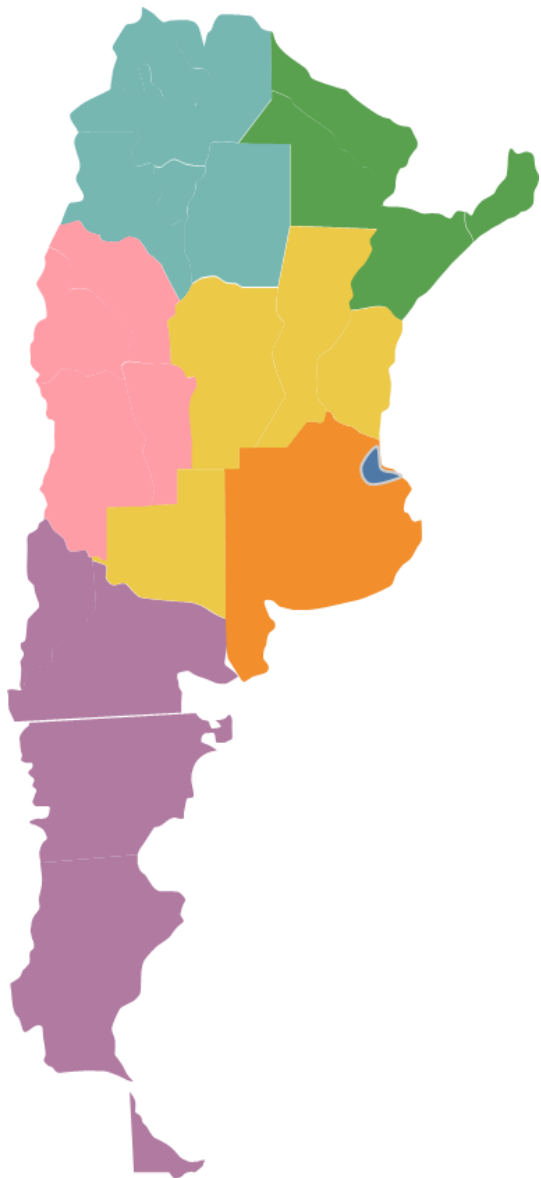
Valores de NBU por región

Zona	NBU
AMBA	\$ 25,32
BUENOS AIRES	\$ 53,48
CUYO	\$ 55,38
NEA	\$ 52,44
NOA	\$ 59,89
CENTRO	\$ 55,82
PATAGONIA	\$ 86,40

Los datos informados surgen del promedio de los valores registrados en las encuestas en el mes de Junio de 2021, a laboratorios miembros de CALAB que radican su actividad en las zonas especificadas en el informe. Dichos valores pueden sufrir modificaciones en el corto plazo según ajustes del sector y deben ser analizados en el marco de la complejidad de estudios que resuelve cada uno de los laboratorios encuestados.



Datos destacados a nivel país



\$ 55,5

Valor NBU promedio
directo a nivel país



241%

Mayor diferencia entre 2
regiones



Zona Central y
AMBA

Son las zonas con mayor
dispersión de precios.



170%

Mayor diferencia de precios
entre laboratorios en una
misma región (AMBA)



44%

Diferencia de precios entre
2 financiadores a nivel país



62%

De diferencia de precios en
una misma región para un
mismo financiador

Comparativo de NBU por regiones y financiador

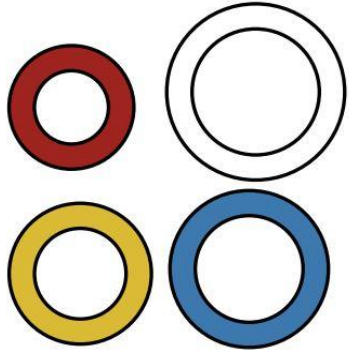
Financiador	AMBA	Buenos Aires	CENTRAL	CUYO	NEA	NOA	PATAGON..
PAMI	\$ 33,3	\$ 27,9	\$ 34,4	\$ 37,9	\$ 45,5	\$ 58,1	\$ 61,3
OBRA SOCIAL PROVINCIAL	\$ 38,5	\$ 62,5	\$ 42,8	\$ 34,2	\$ 42,3	\$ 73,9	\$ 73,1
GALENO	\$ 23,2	\$ 50,2	\$ 55,7	\$ 64,3	\$ 52,8	\$ 56,6	\$ 94,0
OSDE	\$ 25,1	\$ 58,6	\$ 62,6	\$ 63,1	\$ 65,1	\$ 54,1	\$ 92,3
SWISS MEDICAL	\$ 26,0	\$ 65,7	\$ 61,6	\$ 60,6	\$ 60,5	\$ 57,9	\$ 91,7
OMINT	\$ 22,6	\$ 52,3	\$ 59,4	\$ 61,7	\$ 48,9	\$ 59,9	\$ 96,8
MEDICUS	\$ 21,4	\$ 54,6	\$ 59,8	\$ 65,8	\$ 52,2		\$ 94,6
Promedio por Región	\$ 25,3	\$ 53,5	\$ 55,8	\$ 55,4	\$ 52,4	\$ 59,9	\$ 86,4

Promedio de NBU(Valor) desglosado por Zona vs. Financiador. Los datos se filtran en Prestacion, lo que excluye APB. La vista se filtra en Zona y Financiador. El filtro Zona conserva 7 de 7 miembros. El filtro Financiador conserva 7 de 7 miembros.

Los datos informados surgen del promedio de los valores registrados en las encuestas en el mes de Junio de 2021, a laboratorios miembros de CALAB que radican su actividad en las zonas especificadas en el informe. Dichos valores pueden sufrir modificaciones en el corto plazo según ajustes del sector y deben ser analizados en el marco de la complejidad de estudios que resuelve cada uno de los laboratorios encuestados.

FIN

**¡Muchas
gracias!**



CALAB

Plantilla gentileza de



calab.org.ar